

インドネシア国水の浄化・水処理分野における開発ニーズ(課題)

- ・工場排水や生活排水による周辺環境の汚染
- ・地下水の過剰利用による地盤沈下
- ・インドネシア人技術者の排水処理に関する応用知識と維持管理能力が不足しているため、先進的な排水処理技術が継続的に利用がなされていない

本事業の内容

- ・ 契約期間: 2021年5月~2022年1月
- ・ 対象国・地域: インドネシア国西ジャワ州ブカシ県
- ・ 案件概要: 同国の堅調な経済発展の負の側面(課題)である、ジャカルタでの、地下水の過剰揚水による水資源の枯渇と地盤沈下対策に対して持続可能な水資源の利用と維持管理が容易な排水処理技術が特に必要である。持続可能な水資源の利用を前提とした維持管理が容易な排水処理施設的设计・施工から操業支援やメンテナンスに係る事業を展開し、同国の課題解決に貢献し得る事業の実現可能性を探るための基礎情報を調査する。

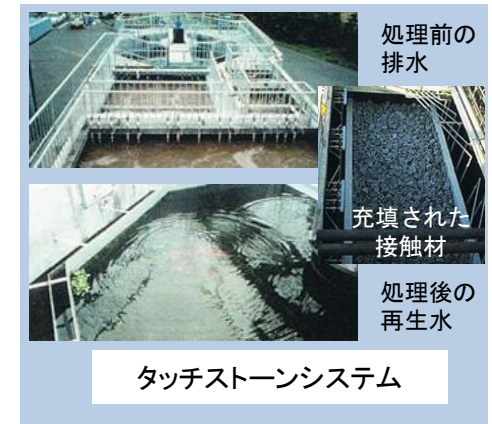
開発ニーズ(課題)へのアプローチ方法(ビジネスモデル)

- ・ 現地パートナー企業との代理店契約を締結する。
- ・ 工業団地における現地日系企業および食品・飲料業種の現地企業を対象とする。
- ・ 改善・改良工事から新規設備設計・施工や維持管理保守に係る事業の展開を想定する。

提案製品・技術

タッチストーンシステム

- ・ 接触ばっ気材を利用した排水処理設備
- ・ 排水量変動や濃度変動など、負荷変動に強い
- ・ 発生汚泥量を従来方式に比べ1/2に低減
- ・ 悪臭発生の防止。 ・ 容易なメンテナンス



対象国に対し見込まれる成果(開発効果)

- ・ 環境汚染が緩和される
- ・ 排水処理施設の稼働率低下が抑制される
- ・ 同国の環境基準に適合した地方開発を可能とするなど

Aqua System Inc. (Kochi, (Kochi Pref.))

Development Issues Concerned in Water Resources Sector

- Water resource pollution by Domestic/Industrial waste water
- Ground sinking by excess usage of groundwater
- Low operation availability of infrastructures by low capacity of maintenance

Products/Technologies of the Company

- High response to load change
- Reduction of sludge volume
- Prevention of bad odor by adsorption material
- Ease of maintenance

Survey Outline

- Survey Duration : May, 2021 ~ January, 2022
- Country/Area : West Java Province (Kab. Bekasi),
- Survey Overview : Conduct a feasibility study to develop overseas business expansion of water treatment in Indonesia, based on the sustainable usage of water resources by recycling needs with contributing to the solution of development issues.



How to Approach to the Development Issues

- Make a partnership agreement with a local partner
- Target Japanese affiliated company and local food and beverage customers in industrial complex
- Set up a comprehensive water business on improvement of existing facilities and new design/construction of Touch Stone System

Expected Impact in the Country

- Reduce environment pollution
- Keep operation availability at a high level
- Enable rural development adapted into the Indonesian National Standard