

フィリピン国エネルギー分野における開発ニーズ(課題)

- フィリピンの電気料金は日本の約1.5倍と言われており、一人当たりGDPを勘案すると非常に高価。
- フィリピン政府が目指す、2030年の温室効果ガス排出量75%の削減目標達成のためには、消費エネルギーの大幅な削減が必須。

提案製品・技術

- 遮熱塗料ミラクールは、日射反射率が高く、防汚効果が優れている。
- ミラクールの施工により、冷房負荷が低減され、省エネやコスト削減に寄与する。結果として、温室効果ガス排出量の削減が可能となる。

調査概要

- 調査期間: 2023年8月～2024年3月
- 対象国・地域: フィリピン国マニラ首都圏および周辺地域
- 調査概要: 工場、倉庫、商業・公共施設等、ターゲット先の空調関連の電力消費の現況を把握するとともに、ミラクールの類似製品、競合製品に対する優位性を検証する。また、パートナー候補の抽出、関係者の役割分担等、現地でのビジネス展開のオプションを比較検討する。



高日射反射塗料 ミラクール

ビジネスモデル

以下の3パターンを比較検討する。

1. 現地の施工パートナーがエンドユーザーから直接受注し、遮熱塗料ミラクールを使い施工。
2. 現地の販売パートナーの営業により受注するケース。
3. また、事業が軌道に乗った時点で、ミラクールが施工機能を持った現地法人を設立し、販売・施工を一貫して行う体制の構築も視野に入れる。

対象国に対し見込まれる成果(開発インパクト)

- 暑さ対策による建物内労働・居住環境の改善。
- 消費電力使用量削減による温室効果ガス削減。
- 構築物の耐久性向上。

Development issues in the country/sector

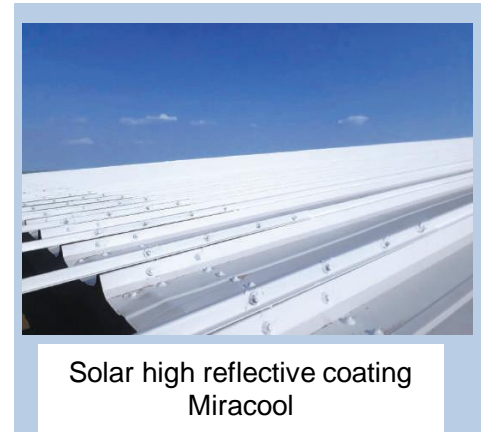
- Electricity prices in the Philippines are said to be about 1.5 times higher than in Japan. The cost is extremely high considering the country's GDP per capita.
- The Philippines government's goal of reducing the greenhouse gas emission reduction target to 75% by 2030 requires a drastic reduction in energy consumption.

Products/Technologies of the Company

- High solar reflectance and excellent antifouling effect.
- Applying MIRACOOOL reduces the cooling load, contributing to energy and cost savings. As a result, it enables reduction of greenhouse gas emissions.

Survey Outline

- Survey period: August, 2023~March, 2024
- Country/Area: Philippines / Metro Manila and surrounding regions
- Survey Overview: This survey aims to verify the superiority of Miracool over similar/competing products, grasping the conditioning-related power consumption in target areas, such as factories, warehouses, and commercial/public facilities. Options for local business development will be compared/considered, including the identification of potential partners and the role division among the parties involves.



Business Model

The following three cases will be considered.

1. Cases in which local paint-work/construction partners receive orders from end-users
2. Cases in which local sales partners receive orders from end-users
3. Cases in which a local subsidiary with an integrated sales and construction system is established when the business gets on track

Expected Social Impact in the Country

- Improvement of working and living environment by measuring against the heat.
- Reduction of greenhouse gas emissions by reducing electricity consumption.
- Improved durability of buildings