

タイ国都市開発分野における開発ニーズ(課題)

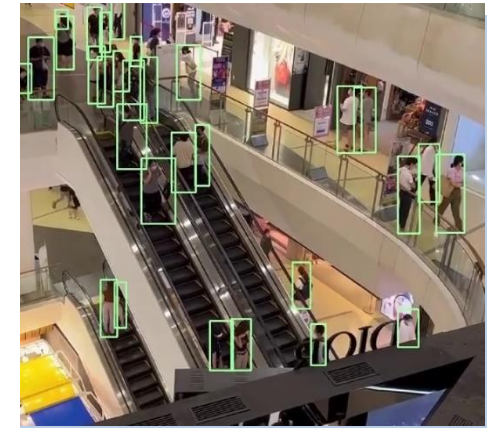
- ・ラッシュ時や突発的な豪雨などによる、幹線道路の交通渋滞や交通機関の混雑が深刻である。
- ・空間情報の把握による効率的なマーケティングや施設管理体制に至っておらず、十分に都市機能を活用できていない。

提案製品・技術

- ・独自に開発した高精度で汎用性の高いエッジAIを活用した、駐車場満空解析・ナンバープレート解析・人流解析・視聴状況解析・危険行動検知等の街情報の可視化サービス等。

調査概要

- ・ 調査期間: 2023年6月～2024年1月
- ・ 対象国・地域: タイ国バンコク都
- ・ 調査概要: ターゲット顧客候補へのヒアリング等を通じたユースケースの検証や顧客ニーズの分析を行う。また、大学や現地民間企業への再委託により、ユースケースを想定した現地パイロットプロジェクトを実施し、タイ国バンコク都における提案技術の活用可能性を明らかにする。これらの結果を踏まえ、事業計画の策定を行う。



ビジネスモデル

AIサービスの販売(導入費・運用費・SaaSモデル等)

【ターゲット】

- ポートフォリオを多数保有し、横展開や将来的な拡張ポテンシャルがある大手財閥系企業
- 地域に根差した事業展開でスマートシティを主導するようなインフラ系企業
- ネットワーク構築を展開するシステム会社
- 渋滞解消や既存インフラの有効活用を目指す地方自治体

対象国に対し見込まれる成果(開発インパクト)

- ・ 道路や街空間の混雑情報発信・空きスペース誘導による、経済成長の阻害要因とされる交通渋滞の緩和および都市機能の向上
- ・ 来街者・サイネージ視聴者情報のマーケティング活用等、「街情報の可視化」を通じた都市生活者の利便性向上

Development Needs in the Urban Development Sector in Thailand

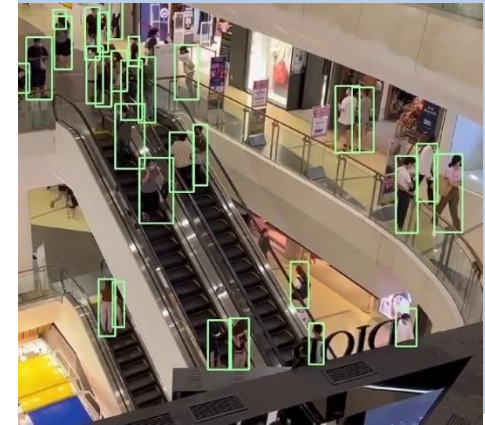
- Traffic jams on highways and public transportation during rush hours and heavy rains.
- Spatial info-based marketing and facility management systems' inefficiency hampers urban function utilization.

Products/Technologies of the Company

- Analyze parking occupancy and license plates accurately with our advanced edge AI technology.
- People flow analysis/Viewing situation analysis.
- Visualize city data, detect dangerous behavior with our service.

Survey Outline

- Survey period: June, 2023~January, 2024
- Country/Area: Bangkok, Thailand
- Survey Overview: Verification of use cases and analysis of customer needs through interviews with target customer candidates. In addition, by subcontracting to universities and local private companies, we will implement a local pilot project assuming a use case and clarify the possibility of utilizing the proposed technology in Bangkok, Thailand. Based on these results, we will formulate a business plan.



Business Model

Sell AI services (introduction/operation costs, SaaS model) to:

- Large affiliated companies with expansion potential
- Infrastructure companies leading smart city development
- System companies for network construction.
- Public sectors that aim to reduce heavy traffic and optimize infrastructure utilization.

Expected Social Impact in the Country

- Alleviation of traffic congestion, which is considered to be a hindrance to economic growth
- Improving convenience for city dwellers through "visualization of city information"