

地域防災能力向上のための統合型地理情報システムの普及・実証事業 株式会社インフォマティクス(神奈川県)

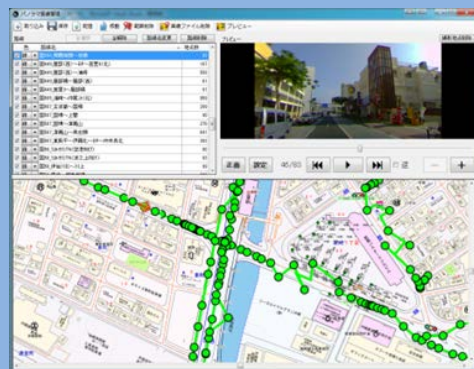
フィリピンの開発ニーズ

- 地方自治体レベルでの防災能力の向上。
- 発災時の情報共有、緊急避難・救助指示などのソフト面での対応能力の向上。
- 既存の防災情報の有効活用。

普及・実証事業の内容

- パンガシナン州政府及び州内1市2町に統合型GISによる防災情報データベースが構築され、継続的に情報更新と維持管理ができるようトレーニングを実施。
- 台風、洪水等の緊急性の高い災害を念頭として、中央政府機関と共有すべき情報と伝達方法を検討。
- 地方自治体の防災担当者を対象とする災害図上訓練を実施。

提案企業の技術・製品



製品・技術名

—GeoCloud統合型GIS(地理情報システム)

- ・各部門が共有する地図データを集約、連携を可能にする仕組み。
- ・クラウド技術を活用することにより、情報共有と維持管理を容易かつ低コストに実現。

事業概要

相手国実施機関:

パンガシナン州政府

事業期間:

2016年3月～2017年12月

事業サイト:

パンガシナン州政府及び州内1市2町

フィリピン側に見込まれる成果

- 統合型GISの活用により、中央政府機関及び地方政府間で防災情報が迅速に共有される仕組みが構築される。
- 災害リスク軽減・管理に関する地方自治体の情報伝達及び対応能力が強化される。

日本企業側の成果

現状

- 日本国内の多くの官公庁、地方自治体で統合型GISの導入・活用中(GeoCloud:約140団体、約13,000ライセンス)。

今後

- 都市計画策定や固定資産評価など防災以外の分野での活用を提案。
- フィリピン中央政府機関及び他州への普及活動の実施。

The Philippines

Verification Survey with the Private Sector for Disseminating Japanese technologies for Integrated Geographic Information System (Integrated GIS) for Improvement of Regional Disaster Risk Reduction and Management

Informatix Inc., Kanagawa, Japan

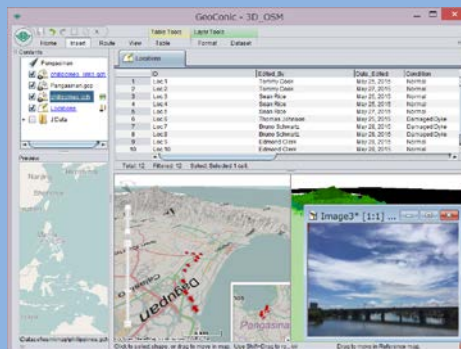
Concerned Development Issues in the Philippines

- Upgrade of bases for disaster risk reduction and management (DRRM) in participating LGUs.
- Upgrade of response capability in sharing DRRM information among LGUs, evacuation and the instructions.

Implemented Activities in the Survey

- To construct DRRM information database on Integrated GIS, and to train officials for updating data and the maintenance.
- To study the method and contents of information for sharing with related governmental organizations.
- Implementation of Disaster Imagination Games for officials.

Proposed Products/Technologies



Products/ Technologies
GeoCloud Integrated GIS (Geographic Information System)
- The technology to collect and link map information owned at multiple sections and organizations.
- Realization of information sharing and its maintenance easily with low cost exploiting the technology of cloud computing.

Survey Overview

Name of Counterpart:
The provincial government of Pangasinan
Survey duration: Mar/2016 – Dec/2017
Survey Area: Province of Pangasinan, 1 city and 2 municipalities.

Impact on the Concerned Development Issues in the Philippines

- Establishment of the framework in which DRRM information is shared mutually and rapidly, complying related policies of central governmental organizations.
- LGUs' communication and response ability for disaster risk reduction and management is strengthened.

Outputs and Outcomes of the Survey

Current

- GC Integrated GIS is used in lots of public institutions, but only in Japan.

Under & Post Project

- Practical use of the Integrated GIS other than DRRM matters, such as city planning and assets valuation.
- Pangasinan will be known as a model of practical use of Integrated GIS for DRRM, and it helps to disseminate the framework all over the Philippines.