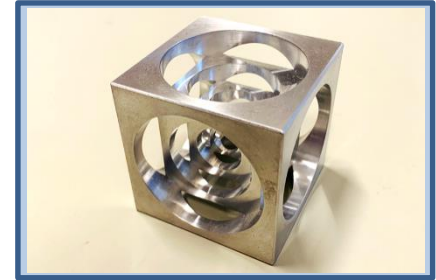


ミャンマー国

高機能特殊鋼を利用する特殊金型の現地展開に関する基礎調査

企業・サイト概要

- 提案企業：中島特殊鋼株式会社
- 代表企業所在地：愛知県大府市
- サイト：ヤンゴン地方域、マンダレー地方域、バゴ地方域



ミャンマー国の開発課題

- 特殊金型の設計、製作、販売、修理・メンテナンスが国内で行われておらず、金型や関連機材は、海外からの輸入に頼っている。
- 有能な技術者がいないことから、関連産業の開発が遅れている。

中小企業の製品・技術

- 産業用の特殊鋼の精密な切断、高度な加工、特殊溶接など、金属加工に係る一貫した技術。
- プラスチック射出成形用のプリハードン鋼(熱処理を必要としない鋼材)を使用した精度の高い金型製作技術。

日本の中小企業の事業戦略

- 精密で高機能な金型製作を行うことで、高まる需要に応えることで事業展開を図る。
- 金型加工事業に関連している特殊鋼を利用した金属の加工ニーズに応え、需要に合わせた高度な技術製品を提供して事業を展開する。

中小企業の事業展開を通じて期待される開発効果

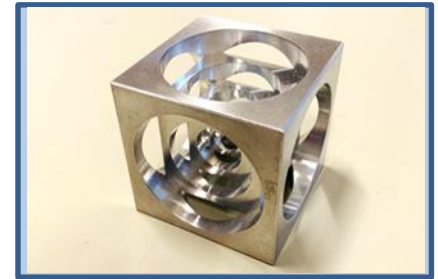
- 自動車、家電、電子機器部品などを扱う製造業企業が必要としている質の高い金型が、適正価格かつ迅速に供給される。
- 組立企業向けの現地部品調達体制の基盤が整備がされ、製造業等の更なる投資加速効果が見込める。

Small and Medium-sized Enterprise Partnership Promotion Survey

Survey on Local Development of Special Metal Molds Utilizing High-Quality Special Steel in Myanmar

SMEs and Counterpart Organization

- Name of SME : Nakashima Special Steel Co., Ltd.
- Location of SME : Obu City, Aichi Pref., Japan
- Survey Site : Yangon, Mandalay, Begot



Concerned Development Issues

- Special molds are not designed, manufactured, sold, repaired or maintained domestically, and the imports of molds and related equipment depend on imports from overseas.
- The development of related industries is delayed due to the lack of competent engineers.

Products and Technologies of SMEs

- Consistent technology related to metal processing, such as precision cutting, advanced processing and special welding of special steel for industrial use.
- High-precision mold manufacturing technology using pre-hardened steel (steel that does not require heat treatment) for plastic injection molding.

Business Strategy

- The company aims to expand its business by responding to growing demand by producing precise and highly functional molds.
- Responding to metal processing needs using special steels related to the mold processing business, the company will develop business by providing advanced technical products that meet demand.

Expected Impact

- High-quality molds required by manufacturing companies that handle automobiles, home appliances, electronic equipment parts, etc. will be supplied promptly and at reasonable prices.
- The foundation of the local parts procurement system for assembly companies will be established, and further investment acceleration effects in the manufacturing industry can be expected.